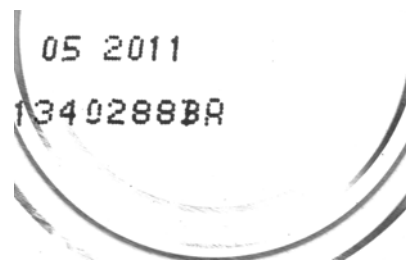
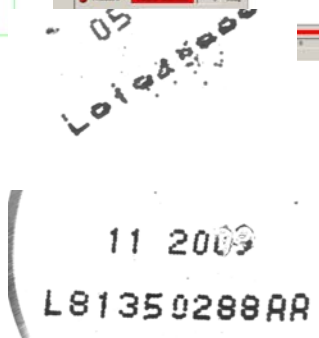
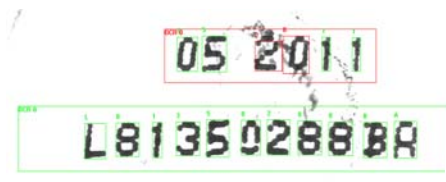




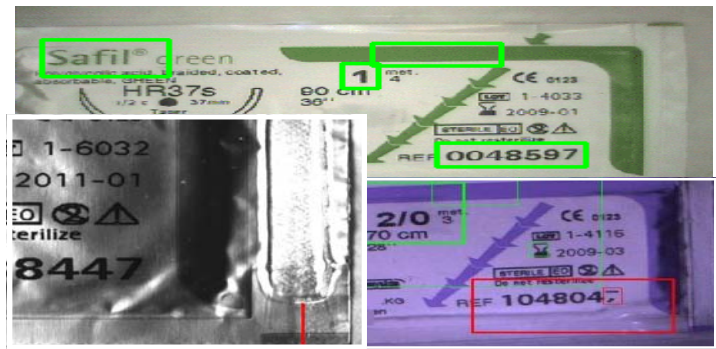
VERIFITEXT

VERIFICADOR - RECONOCEDOR DE TEXTOS, Y TODO TIPO DE CODIGOS.

Verificación de lotes y fechas en latas y tapones:



Verificación de códigos en bolsas medicas:



Soluciones Integrales Electro-Mecánicas

Inspección de los códigos marcados en caja y otros envases

Máquina de visión para la inspección en línea del 100% de la producción

Cuando el producto llega a la zona de inspección, el sistema hace una foto en alta resolución de la superficie marcada. Las unidades con defectos son detectadas y rechazadas.

Características generales:

Solución llave-en-mano montada en el transportador existente para la inspección de envases marcados:

- estrategia:
 - Máquina de visión: foto de las superficies marcadas.
 - Inspección: 100% de las unidades producidas, sin manipulación física.
- Aproximación técnica:
 - Impresión con inkjet, tampografía, transferencia térmica, troquelaje, laser...
 - (opcional) rechazo neumático de las unidades defectuosas.
- Inspección:
 - Se aplica a los códigos marcados, visualmente detectables.
 - Todo tipo de códigos y textos: lotes, fechas. Códigos EAN, DataMatrix...
- Línea de envasado:
 - Línea de alta cadencia.
 - Flujo constante de cajas inspeccionadas.

Características estructurales:

Cámaras y sistemas de iluminación en un recinto de inspección inoxidable (como el detector de envases).

PC y unidad de control (con cartas electrónicas creadas por E2M, con alimentación eléctrica, CPU y otros módulos I/O de input/output para el tratamiento y la gestión de las señales, tarjeta de adquisición de imagen para capturar imágenes, tarjeta Ethernet, pantalla 17" TFT y teclado trackball)

- Sistema in-line, autónomo y llave en mano:
 - Transportador de bandas modulares con conducción estable
 - Control de rechazo (opcional).
- Instalación rápida sobre el sistema de transporte.

Diseño Óptico:

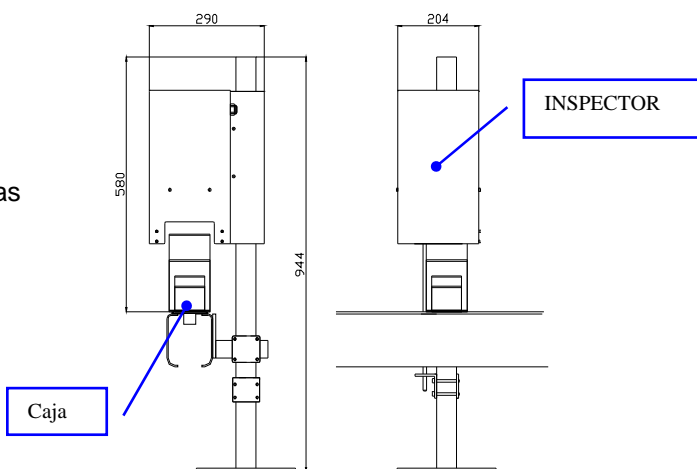
- Compatibilidad con:
 - Adaptable a diferentes tipos de productos y serigrafías

Características electrónicas.

- Producción máxima 800 c/min. 48.000 c/h
- Transportador alta velocidad: 3m/s
- 1 Cámara B/N CCD 1296x964.
- Tarjeta de adquisición de imagen para PCI bus, Euresys, Imaging o lo mas adecuado.
- Iluminación frontal con LED de intensidad ajustable.
- Modem, USB, Ethernet, dial-in
- Intel Dual-Core Pentium D
- Interfaz basada en WinXP para utilización sencilla.

Ventajas:

- Inspección en Línea de :
 - 100% de las unidades producidas.
 - No destructivo.
 - Ninguna manipulación física.
- Tasa de fallo cerca de 0.
- Interfaz fácil de utilización.
- Parámetros sencillos.
- Precisión de inspección ajustable.
- Formación de los operarios sencilla.
- Transición de formato fácil y rápido
- Control a distancia vía (Ethernet)
- Servicio a distancia en línea desde E2M
- Estadísticas de producciones en tiempo real.
- Gestión de alarmas y de sistema de rechazo.



Estudis Electro-Mecanics s.l.

C/ Permanyer, 243
08205 Sabadell - Barcelona
ESPAÑA

Tel. (+34) 93 720 85 40
Fax. (+34) 93 720 85 25
comercial@e2m.es
www.e2m.es

E2M adapta sus soluciones para dar respuesta a necesidades específicas de cada cliente. Especificaciones sujetas a modificaciones sin previo aviso y por evolución técnica de los productos.

